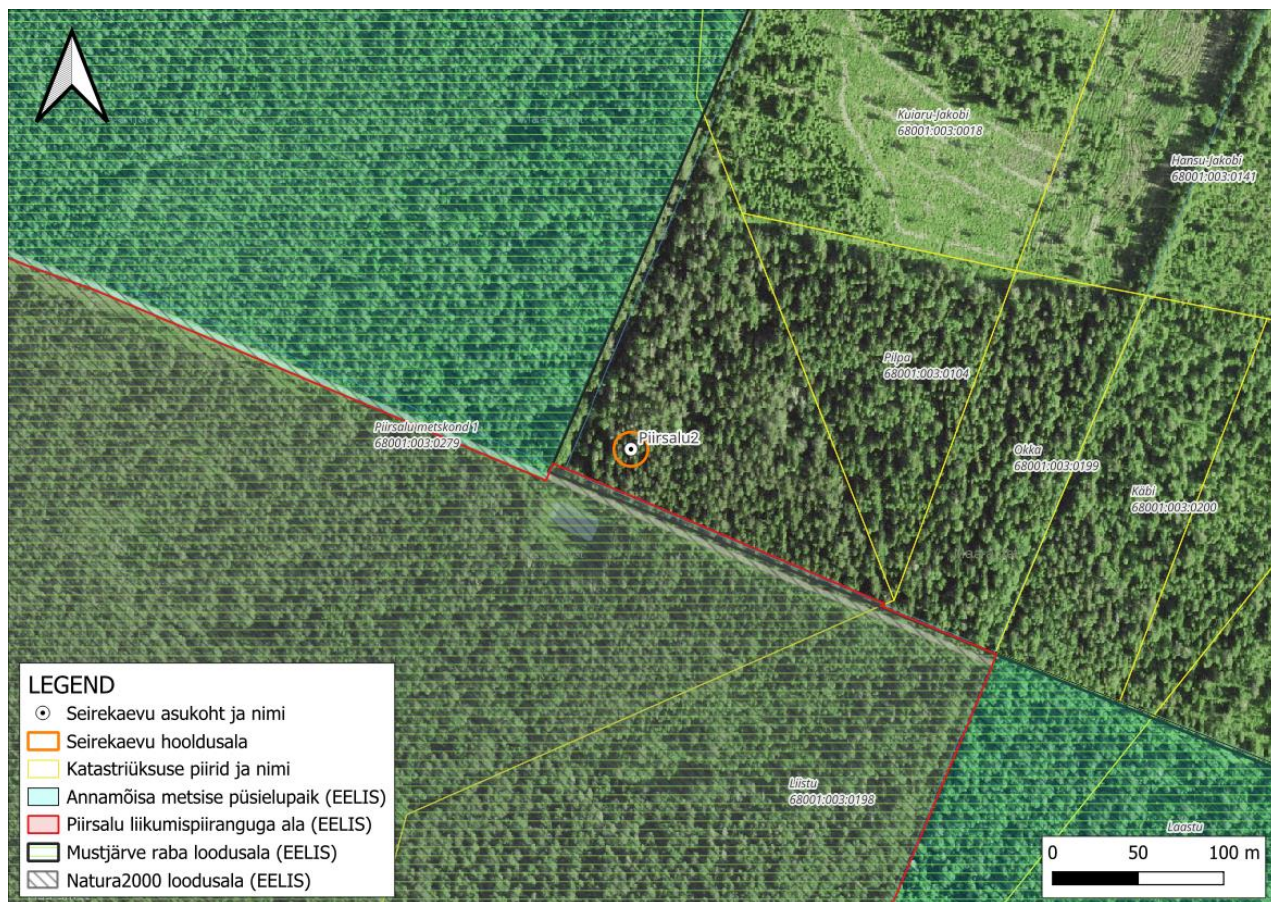


Keskkonnaministri 09.07.2015. a määrus nr 43  
 „Nõuded salvkaevu konstruktsiooni, puurkaevu või -augu  
 ehitusprojekti ja konstruktsiooni ning lammutamise ja  
 ümberehitamise ehitusprojekti kohta, puurkaevu või -augu  
 projekteerimise, rajamise, kasutusele võtmise,  
 ümberehitamise, lammutamise ja konserveerimise korra  
 ning puurkaevu või -augu asukoha kooskõlastamise,  
 ehitusloa ja kasutusloa taotluste, ehitus- või kasutusteatise,  
 puurimispäeviku, salvkaevu ehitus- või kasutusteatise,  
 puurkaevu või -augu ja salvkaevu andmete  
 keskkonnaregistrisse kandmiseks esitamise ning puurkaevu  
 või -augu ja salvkaevu lammutamise teatise vormid”  
 Lisa 1

Puurkaevu või puuraugu asukoha kooskõlastamise taotluse vorm

<b>KELLELE</b>	Lääne-Nigula Vallavalitsus		
<b>1. TAOTLEJA ANDMED</b>			
Esindaja	Siim Tarros	Isikukood	38703216524
Ettevõtja nimi	Eesti Geoloogiateenistus	Registrikood	77000387
E-post	<a href="mailto:siim.tarros@egt.ee">siim.tarros@egt.ee</a>	Telefon	(+372) 55605871
Aadress	F. R. Kreutzwaldi 5, 44314 Rakvere		
<b>2. KAVANDATAVA PUURKAEVU VÕI PUURAUGU ANDMED</b>			
Asukoha aadress	Lääne maakond, Lääne-Nigula vald, Piirsalu küla, Piirsalu metskond 1 (68001:003:0279)		
Kavandataivate kaevude numbrid joonisel 1	Kaevu koordinaadid	Kavandatav veevõtt, m3/d	Kaevu eeldatav sügavus, m (kaevu põhjaveekiht)
Piirsalu 2	x- 6546157; y- 507974	0 (seirekaev)	20 (O3prg)
Puurkaevu või -augu kasutamise otstarve	Hüdrogeoloogilise uuringu puurkaev põhjaveeuuringu läbiviimiseks projekti LIFE SIP Adatust (LIFE-SIP AdaptEst; LIFE21-IPC-EE-LIFE-SIP AdaptEst/101069566) raames.		
Inimeste, keda puurkaevu veega varustatakse, orienteeruv arv		0	
<b>3. MAAOMANIKU ANDMED</b>			
(täidetakse juhul, kui maaomanik ei ole puurkaevu või -augu asukoha kooskõlastamist taotlev isik)			
Maaomaniku nimi	Eesti Vabariik, haldab Riigimetsa Majandamise Keskus	Registri- või isikukood	70004459
E-post	<a href="mailto:rmk@rmk.ee">rmk@rmk.ee</a>	Telefon	(+372) 676 7500
Aadress	Mõisa/3, Sagadi küla, Haljala vald, 45403 Lääne-Viru maakond		
Maaomanik kinnitab digiallkirjaga, et on nõus puurkaevu rajamisega Piirsalu metskond 1 (68001:003:0279) maaüksusele joonisel 1 näidatud asukohta.			
Taotleja allkiri ja kuupäev (täidetakse juhul, kui taotlus ei ole digiallkirjastatud)			



Joonis 1. Rajatava puurkaevu asukoha kaart (möötkava M 1:2500).